

# DESAFIO 26





# CENÁRIO

A deposição de parafinas em sistemas submarinos de produção constitui causa importante de perdas econômicas para a indústria, demandando aumento, tanto de investimentos na fase de projeto, quanto em custos operacionais para a mitigação do fenômeno.

O monitoramento da deposição em linhas submarinas de produção se dá pelo acompanhamento do aumento da perda de pressão do escoamento, resultado do processo de deposição nas paredes dos dutos. No entanto, este tipo de monitoramento não é capaz de detectar a formação de depósitos em estágios iniciais de formação. Na maioria dos casos, a detecção se dá em uma condição já crítica, com grande redução de diâmetro e risco de obstrução.



## DESAFIO

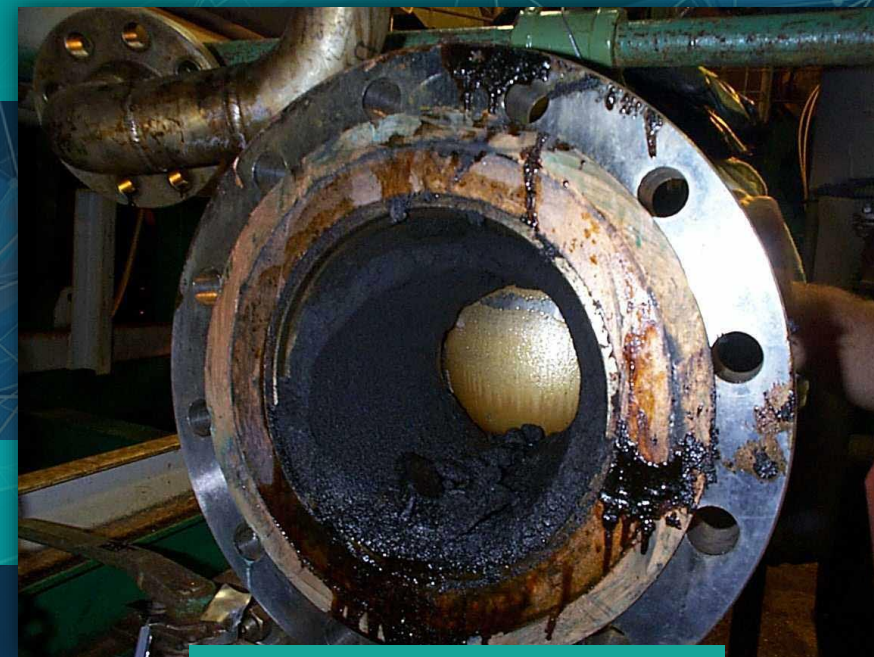
Monitoramento da deposição de parafina no interior dos dutos que interligam os poços de petróleo submarinos a unidades de produção offshore

## SOLUÇÃO ESPERADA

Sistema submarino não intrusivo para medição da deposição de parafina no interior das linhas de produção

## BENEFÍCIO

Otimização das operações de prevenção e mitigação da deposição de parafinas, reduzindo a ocorrência de obstruções em linhas de produção



*Linhas de produção  
submarinas*