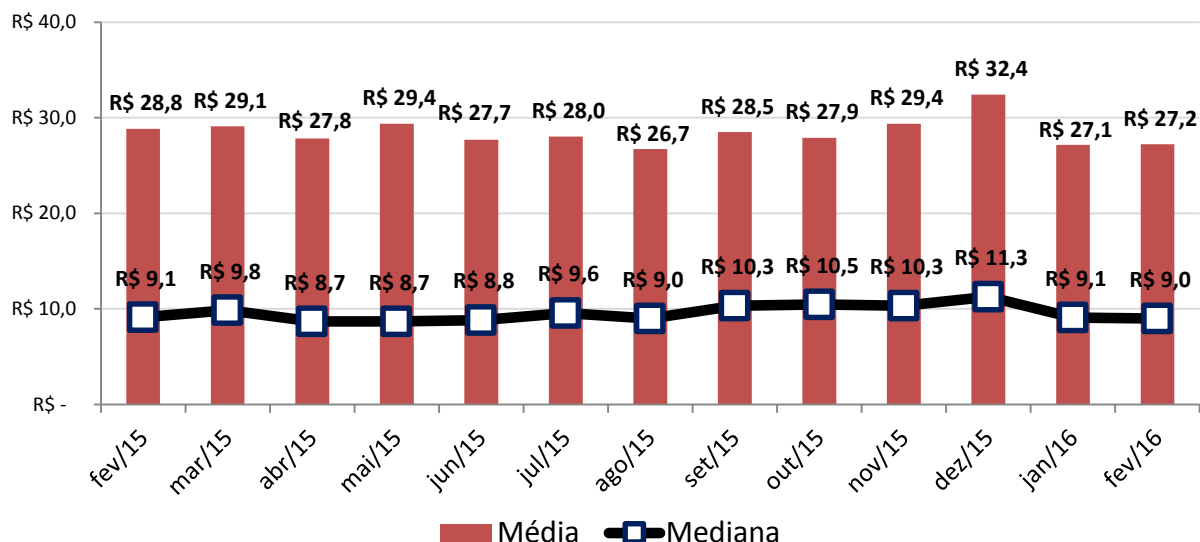


FATURAMENTO MENSAL DAS MPE NO BRASIL (FEV/16)

DESTAQUES DO MÊS

Em fevereiro de 2016, o valor médio do faturamento mensal dos Pequenos Negócios foi de R\$27,2 mil. Apesar de ter menos dias úteis que o mês anterior, o faturamento médio aumentou 0,4%, já descontada a inflação. Na comparação com fevereiro do ano passado, no entanto, o faturamento médio ainda ficou 5,5% abaixo. A indústria, as EPP e as empresas do sul são os segmentos com melhor desempenho no mês.

Faturamento Médio e Mediana (em milhares de R\$ cte fevereiro/16)



Fonte: Sebrae

Faturamento Real das MPE

Em fev/16 os Pequenos Negócios registraram um faturamento médio de R\$27,2 mil (Gráfico 1). Comparado com o mês anterior, o valor médio aumentou 0,4%. Vale observar que a variação positiva do faturamento ocorreu apesar de fevereiro ter tido menos dias úteis que janeiro. Na comparação com fevereiro do ano passado, no entanto, a média do faturamento caiu 5,5%.

Na comparação com o mês anterior, 49% das empresas registraram queda no faturamento, 39% estabilidade e 12% aumento. Em fevereiro, a maior proporção de empresas com aumento de faturamento foi encontrada na indústria, nas EPP e nas empresas do sul e centro-oeste.

O câmbio desvalorizado pode já estar contribuindo para a ligeira melhora em fevereiro, já que estimula as exportações, desestimula a concorrência dos importados e tende a reduzir as viagens internacionais e aumentar o turismo interno.

Gráfico 2 - Faturamento Real das MPE (em R\$ cte fevereiro/15)

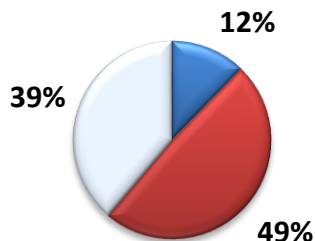
	Faturamento Médio (REAL)	Mediana do Faturamento (REAL)
fev/15	R\$ 28.818	R\$ 9.108
jan/16	R\$ 27.140	R\$ 9.086
fev/16	R\$ 27.235	R\$ 9.000
fev/16 x jan/15	0,4%	-0,9%
fev/16 x fev/15	-5,5%	-1,2%

Fonte: Sebrae

Nota: O valor médio é mais influenciado pelas MPE de maior porte (ex. EPP e ME de maior porte), enquanto a mediana é mais influenciada pelas de menor porte (ex. MEI e ME de menor porte).

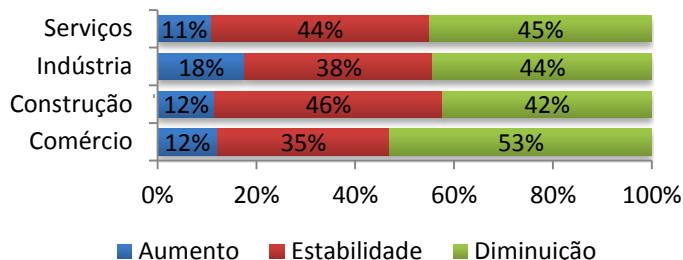
DESEMPENHO NO MÊS (fev/16 contra jan/16)

Gráfico 2 – Brasil – Faturamento das MPE fev/16 (% de empresas)



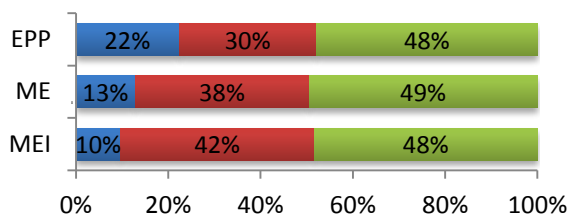
■ Aumento ■ Diminuição ■ Estabilidade

Gráfico 3 – Setores – Faturamento das MPE fev/16 (% de empresas)



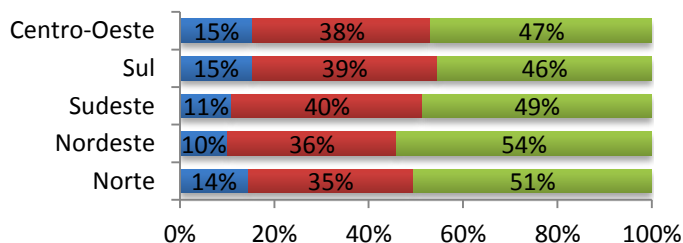
■ Aumento ■ Estabilidade ■ Diminuição

Gráfico 4 – Portes – Faturamento das MPE fev/16 (% de empresas)



■ Aumento ■ Estabilidade ■ Diminuição

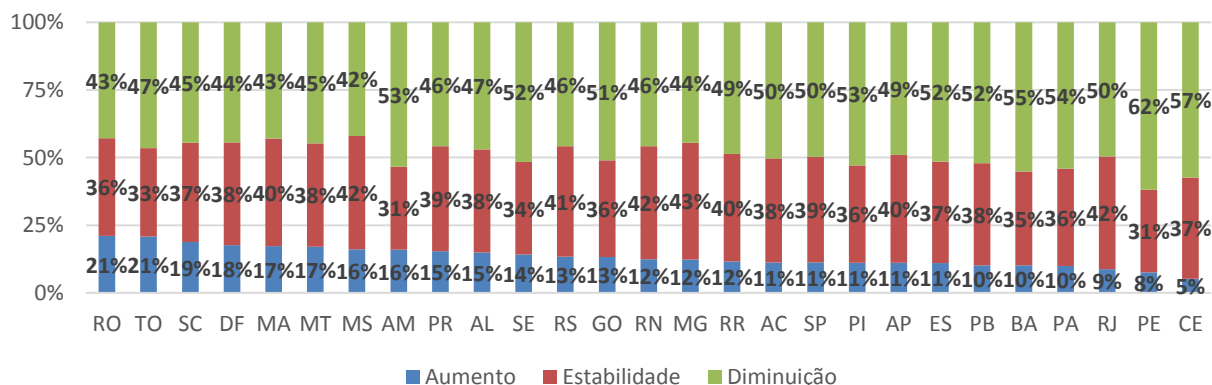
Gráfico 5 – Regiões – Faturamento das MPE fev/16 (% de empresas)



■ Aumento ■ Estabilidade ■ Diminuição

- **BRASIL** – No mês de fev/16, 49% das Micro e Pequenas Empresas apresentaram diminuição do faturamento, frente ao mês anterior, 39% estabilidade e 12% aumento (Gráfico 2).
- **SETORES** – A indústria foi o setor com a maior proporção de empresas com aumento do faturamento no mês (18%).
- **PORTES** – O grupo das EPP foi o que apresentou a maior proporção de empresas (22%) com aumento do faturamento no mês (Gráfico 4).
- **REGIÕES E UF**- O Sul e o Centro-Oeste (Gráfico 5), foram as regiões que apresentaram as maiores proporções de empresas que tiveram aumento do faturamento no mês (15%).

Gráfico 5 – UFs – Faturamento das MPE em fev/16



■ Aumento ■ Estabilidade ■ Diminuição

Fonte: Sebrae