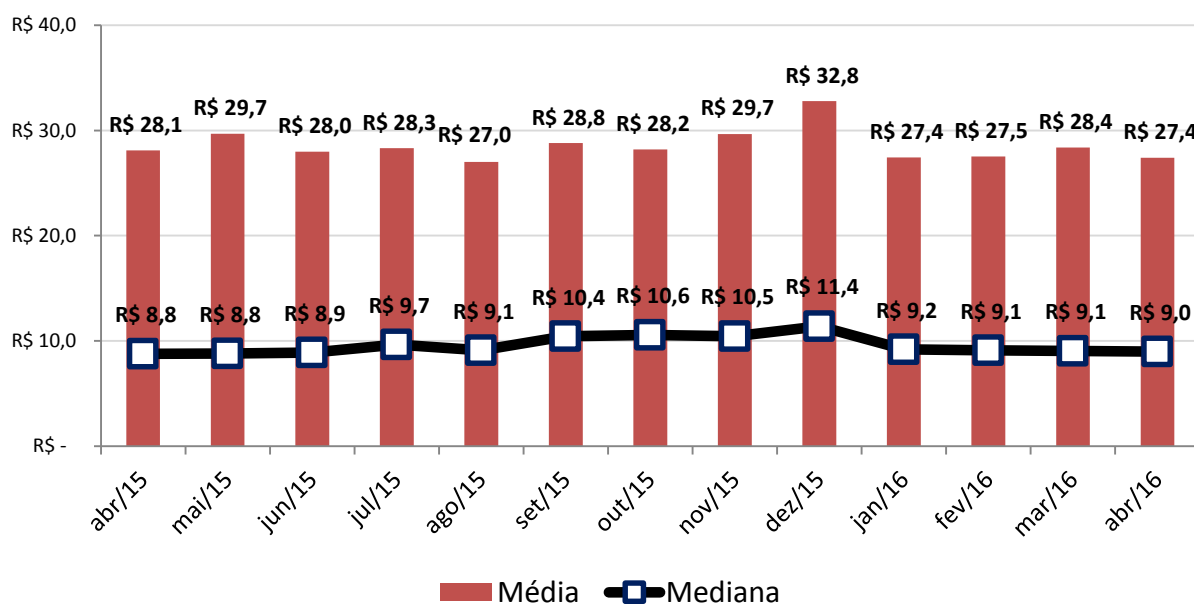


FATURAMENTO MENSAL DAS MPE NO BRASIL (abril/16)

DESTAQUES DO MÊS

Em abril de 2016, o valor médio do faturamento mensal dos Pequenos Negócios foi de R\$27,2 mil. Queda de 3,4% frente ao mês anterior, já descontada a inflação. Colaborou para esse resultado 1 dia útil a menos, se comparado ao mês anterior (abril deste ano teve 21 dias úteis, enquanto março foram 22 dias úteis). Na comparação com abril do ano passado, o faturamento caiu 2,6% (abril do ano passado também houve mais dias úteis – 20 dias - que neste abril). O setor de serviços, os MEI e a região sul foram os segmentos que apresentaram a maior proporção de empresas com “estabilidade” ou “aumento” do faturamento. MS, PB e MT foram os estados com maior proporção de empresas com “estabilidade” ou “aumento” do faturamento (respectivamente 63%, 63% e 62% tiveram “estabilidade” ou “aumento”, contra uma média nacional de 55%).

Faturamento Médio e Mediana (em milhares de R\$ cte abr/16)



Fonte: Sebrae

Faturamento Real das MPE

Em abr/16, os Pequenos Negócios registraram um faturamento médio de R\$27,4 mil (Gráfico 1). Comparado com o mês anterior, o valor médio caiu 3,4%. Na comparação com abril do ano passado, a média do faturamento caiu apenas 2,6%. Foi determinante para este resultado o fato de abril ter tido 1 dia útil a menos, comparado com março deste ano e 1 dia útil a menos frente a abril de 2015.

Na comparação com o mês anterior, 40% das empresas registraram “estabilidade” no faturamento, 17% “aumento” e 43% “diminuição”. A soma de “estabilidade” e “aumento” (57% das empresas), foi o melhor resultado neste tipo de comparação, nos últimos meses.

Gráfico 2 - Faturamento Real das MPE (em R\$ cte abr/16)

	Faturamento Médio (REAL)	Mediana do Faturamento (REAL)
abr/15	R\$ 28.120	R\$ 8.786
mar/16	R\$ 28.364	R\$ 9.058
abr/16	R\$ 27.394	R\$ 9.000
abr/16 x mar/16	-3,4%	-0,6%
abr/16 x abr/15	-2,6%	2,4%

Fonte: Sebrae

Nota: O valor médio é mais influenciado pelas MPE de maior porte (ex. EPP e ME de maior porte), enquanto a mediana é mais influenciada pelas de menor porte (ex. MEI e ME de menor porte).

DESEMPENHO NO MÊS (abr/16 contra mar/16)

Gráfico 2 – Brasil – Faturamento das MPE abr/16 (% de empresas)

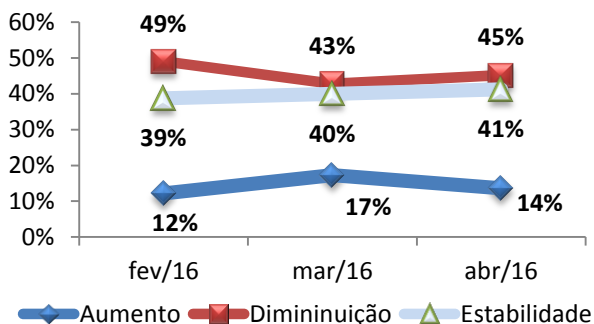


Gráfico 3 – Setores – Faturamento das MPE abr/16 (% de empresas)

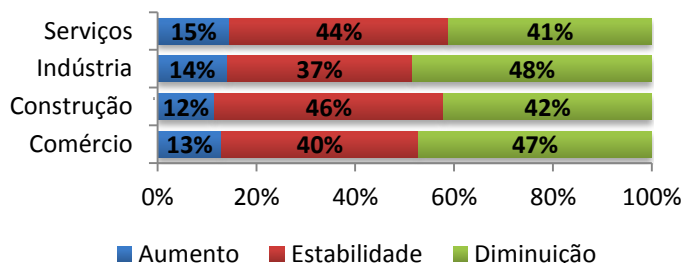


Gráfico 4 – Portes – Faturamento das MPE abr/16 (% de empresas)

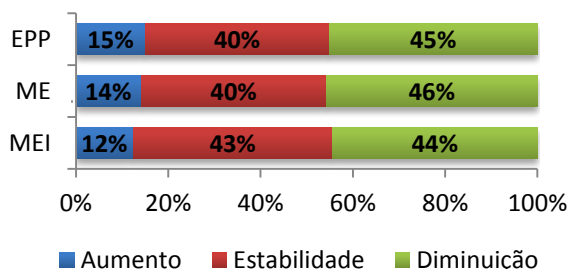
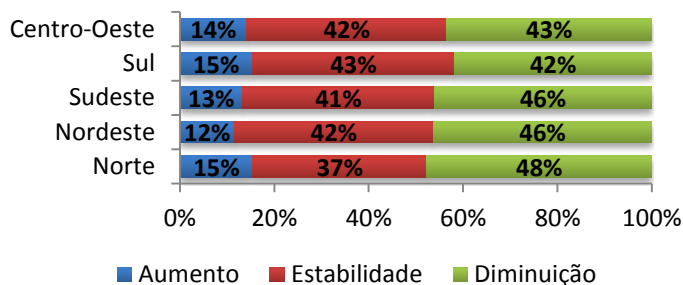
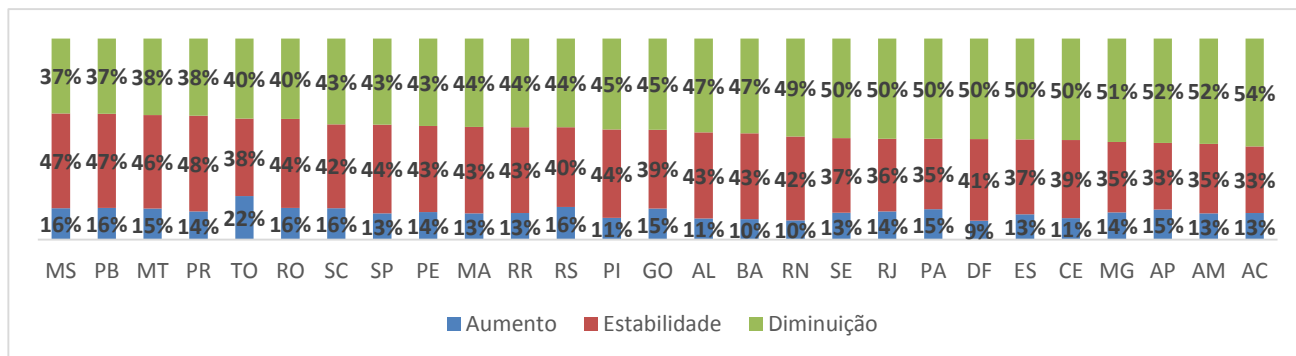


Gráfico 5 – Regiões – Faturamento das MPE abr/16 (% de empresas)



- **BRASIL** – No mês de abr/16, 55% das Micro e Pequenas Empresas apresentaram “estabilidade” ou “aumento” do faturamento, frente ao mês anterior (Gráfico 2).
- **SETORES** – O setor de serviços foi o setor com a maior proporção de empresas com “estabilidade” ou “aumento” do faturamento no mês (59%).
- **PORTES** – O grupo dos MEI foi o que apresentou a maior proporção de empresas (66%) com “estabilidade” ou “aumento” do faturamento no mês (Gráfico 4).
- **REGIÕES E UF**- O Sul (Gráfico 5), foi a região que apresentou a maior proporção de empresas que tiveram “estabilidade” ou “aumento” do faturamento no mês (58%). MS, PB e MT foram os estados com melhor desempenho neste tipo de análise (63%, 63% e 62%, respectivamente tiveram “estabilidade” ou “aumento” no faturamento do mês).

Gráfico 5 – UFs – Faturamento das MPE em mar/16



Fonte: Sebrae