

e-book



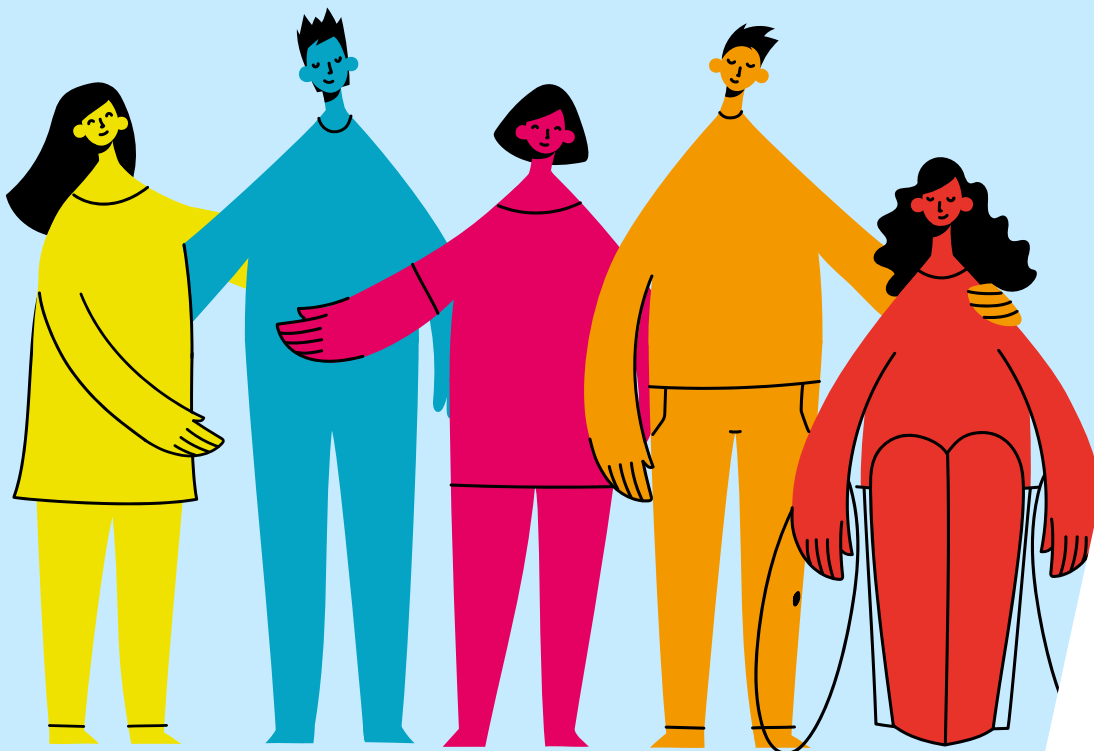
Empresa Familiar, os desafios para uma gestão eficiente

SEBRAE

Introdução

Empresa familiar, os desafios para uma gestão eficiente

Empresa familiar é aquela cujos proprietários e muitos de seus líderes fazem parte da mesma família. Em vários casos, até a força operacional é composta por parentes, como filhos, irmãos, primos ou sobrinhos dos donos. E gerenciar uma empresa não costuma ser algo fácil. É preciso lidar com diferentes perfis de colaboradores, **clientes** exigentes e **forne**dores que nem sempre cumprem os prazos, além de erros operacionais. Agora, fazer isso ao lado da família pode gerar desafios ainda maiores.



Índice

Capítulo 1

Diferentes tipos de empresas.....	5
Empresa de controle familiar	5
Empresa familiar tradicional.....	6

Capítulo 2

Principais desafios das empresas familiares	8
Infográfico - Veja alguns dos desafios e o que fazer	8

Capítulo 3

Como cuidar da gestão financeira da empresa	12
Controle de caixa e bancos	13
Controle de vendas	13
Controle de contas a receber e a pagar	14
Controle de estoque.....	15
Anote e controle tudo no fluxo de caixa	15

Capítulo 2

Considerações finais	17
----------------------------	----



Capítulo 1

Diferentes tipos de empresas

É possível identificar diferentes níveis ou tipos de empresas familiares, o que depende de três pontos fundamentais: a abertura do negócio aos profissionais que não fazem parte do núcleo familiar, a influência da família no negócio e a composição da administração. Veja a seguir as características de cada um:

1. Empresa de controle familiar

A família exerce o controle da organização, geralmente com 51% (ou até mais) de participação ou cotas da empresa. Isso faz com que a posição da família seja muito importante nas decisões estratégicas. Entretanto, nesses casos, a administração do negócio não está necessariamente repleta de familiares. Existem muitos profissionais do mercado e com extensa experiência em outras organizações, o que pode ajudar a aliviar algumas das tensões familiares.

2. Empresa de administração familiar

Nesse caso, a administração do negócio é composta de muitos profissionais da mesma família, sobretudo nos cargos mais elevados. Eles ocupam as funções porque são de confiança, possuem experiência na área e compromisso com o negócio. É possível, porém, que a família não tenha o controle do negócio, sendo que muitas das cotas do empreen-

dimento pertencem a outros proprietários. Assim, a composição societária é mais heterogênea, o que pode facilitar algumas decisões estratégicas.

3. Empresa familiar tradicional

Nesse modelo, o controle é familiar, e a administração, também. Portanto, a família influencia os negócios de todas as formas, sendo muito difícil dissociá-la da imagem do empreendimento. Nesse tipo de empresa é preciso ter bastante cuidado, visto que não existem muitos mediadores de fora dela. Além disso, é importante ter um conjunto de políticas claras, que facilitem a vivência da família ao longo do expediente, sem que isso comprometa a vida pessoal.





Capítulo 2

Principais desafios das empresas familiares

Desafios existem em todo tipo de empreendimento. As pessoas são muito diferentes umas das outras, o que resulta em opiniões diversas e até opostas. Porém, quando o assunto é família, tudo fica um pouco mais complicado. Um conflito familiar pode perdurar muito mais que uma relação de trabalho. Mesmo que um familiar saia da empresa, você continuará convivendo com ele, talvez até morando sob o mesmo teto. Dessa forma, nascem alguns desafios, e outros se intensificam.

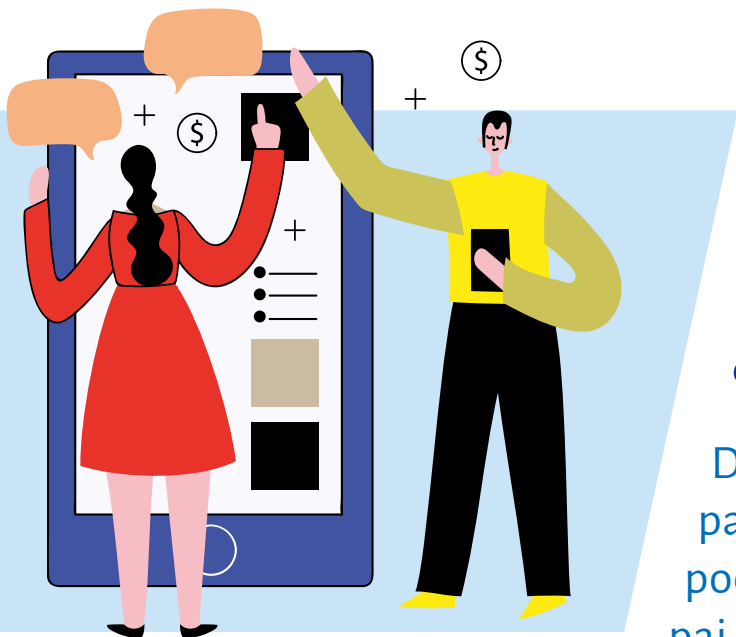
Por exemplo, se uma parte da família conta com mais informações financeiras da empresa do que outra, é natural que alguém se sinta inseguro. E isso pode dar lugar a conflitos graves. É preciso, então, administrar esses atritos e apostar nas melhores práticas gerenciais.

Veja alguns dos desafios e o que fazer:

1. Defina o papel de cada um na empresa

É importante que os papéis e atribuições de cada pessoa na empresa estejam bem definidos, de modo a evitar possíveis conflitos de competência em atividades como compras, vendas, comunicação, gestão de mídias sociais, relações com funcionários, entre outras.





2 - Muita conversa e alinhamento

Dentro da empresa, estando os papéis muito bem definidos, não pode ocorrer de alguém, por ser pai, tio ou irmão mais velho, ter maior poder ou decidir assuntos que sejam da competência de outro. Por isso, é necessário que haja muito diálogo entre os integrantes do grupo, para que não haja desavenças que acabem causando prejuízos para os negócios e na harmonia familiar.

3 - Definição de remuneração

É preciso que se tenha uma definição prévia da remuneração de cada um dentro do negócio, baseada nas atividades exercidas no dia a dia da empresa. Isso fará com que não haja problemas relacionados à divisão dos lucros da empresa familiar, ou que a remuneração de quem está dedicando maior tempo seja prejudicada.





4 – Gestão profissionalizada

Nem sempre é bom a empresa familiar atuar só com seus membros, por isso é importante contratar também profissionais de mercado para integrar a empresa e trazer um olhar de fora, com inovações e propostas que não sejam do círculo de influência familiar. Ter um profissional contratado ajuda a observar a empresa com maior profissionalismo.

5 – Prepare a sucessão

Treine sua equipe, elenque as competências necessárias para cada função dentro da empresa, e jamais considere um funcionário ou sócio como eterno. Forme as “novas gerações” da família para encarar desafios e manter a empresa funcionando. O processo sucessório em um empreendimento familiar é complexo, mas um desafio que precisa ser encarado o quanto antes.





Capítulo 3

Como cuidar da gestão financeira da empresa

Agora que você entendeu o que são empresas familiares e os seus principais desafios, é hora de compreender o que pode ser feito, em termos de **gestão financeira**, para o alcance de resultados que deem sua sustentabilidade. Mas já é possível adiantar: não existe fórmula mágica.

Qualquer negócio depende da saúde financeira para existir; tratar as finanças no improviso, sem muita regra e com poucos protocolos levam a empresa a sofrer com a falta de recursos, redução das vendas e, em consequência, ao prejuízo.



Confira alguns controles importantes que uma empresa familiar precisa ter:

1. Controle de caixa e bancos:

Essa é uma ferramenta que auxilia o gestor da empresa a ter mais clareza sobre suas movimentações financeiras e bancárias, tais como saldos, depósitos, pagamentos, tarifas, juros etc.

Para começar agora mesmo seus lançamentos, preparamos uma planilha para preenchimento rápido e fácil. Clique em [Controle diário de caixa e bancos](#) e faça seu download.

2. Controle de vendas:

É uma ferramenta que gerencia e fiscaliza todas as vendas realizadas pela empresa. Assim como o controle de caixa, o controle de vendas deve ser feito diariamente para que o empreendedor consiga ter um panorama de todas as vendas concluídas ao final de cada mês. O descontrole das vendas impede a empresa de saber o quanto terá de receita, afetando seu fluxo de caixa, seu controle e previsão de reposição de estoque e, o mais importante, impede a empresa de fazer novos investimentos.

Preparamos uma planilha para os lançamentos das vendas. Clique em [Controle diário de vendas](#), faça seu download e confira.

3. Controle de contas a receber e a pagar

O controle das contas a receber e a pagar deve funcionar de maneira precisa, afinal estamos falando das entradas e saídas do dinheiro futuro vindo das vendas a prazo e das compras parceladas. Com estes lançamentos, o planejamento fica mais fácil e evitamos surpresas desagradáveis, como não ter dinheiro para honrar os compromissos com fornecedores, por exemplo.

Preparamos duas planilhas que irão te ajudar. Clique em **Controle mensal de contas a pagar**, e faça o download da planilha. Depois, em **Controle mensal de contas a receber**, faça o download da planilha e, após isso, seus lançamentos.



4. Controle de estoque

Realizando uma organização eficiente do **estoque**, a empresa familiar evitará o acúmulo ou a falta de produtos, e ainda terá um controle maior das suas finanças e do espaço físico.

Separar um tempo para fazer os lançamentos diários parece algo impossível diante da correria do dia a dia, mas podemos afirmar que este tempinho para as finanças pode salvar seus negócios.

5. Anote e controle tudo no fluxo de caixa

O **Fluxo de caixa** não é somente um relatório que demonstra entradas e saídas de recursos no estilo “extrato bancário”, mas sim um instrumento que é construído a partir de “categorias”, também conhecido por “plano de contas”, com entradas e saídas devidamente identificadas por grupos de despesas e receitas. Alterar para: Assim, em conjunto com a movimentação diária dos bancos e caixa, é possível identificar os momentos de sobra ou falta de recursos e também quais os grupos mais representativos e que interferem nos resultados do caixa, dando possibilidade, a partir destes resultados, de estabelecer estratégias e atacar o ponto exato da dificuldade.

Não se preocupe, preparamos uma planilha de fluxo de caixa que irá te ajudar. Clique em **Controle de fluxo de caixa**, faça o download e prepare-se para os lançamentos.



Capítulo 4

Considerações finais

Veja, agora que você está por dentro do assunto, lembre-se que existem alguns desafios importantes a serem perseguidos por essas empresas, como separar a parte emocional e intuitiva das questões que exigem a tomada de decisões, que podem contrariar interesses individuais em favor do bem do negócio. Mas também há muitos pontos favoráveis às empresas familiares, como o comando único da firma, a estrutura administrativa diminuta, uma equipe determinada e dedicada às relações com a comunidade, entre outros fatores.



Bibliografia

<https://www.sebrae.com.br/sites/PortalSebrae/cursosonline/como-administrar-uma-empresa-familiar,f6fob8a6a28bb610VgnVCM-1000004c00210aRCRD>

<https://www.sebrae.com.br/sites/PortalSebrae/artigos/as-caracteristicas-de-negocios-familiares,48e89e665b182410VgnVCM-100000b272010aRCRD>

<https://sebrae.com.br/sites/PortalSebrae/artigos/artigoshome/como-resolver-conflitos-em-empresas-familiares,48e7b08847c9a510VgnVCM1000004c00210aRCRD>

<https://sebraeseunegocio.com.br/artigo/5-atitudes-para-manter-a-bona-gestao-na-empresa-familiar/>

<https://www.sebrae.com.br/sites/PortalSebrae/artigos/manual-ensinar-como-elaborar-o-controle-financeiro-da-sua-empresa,60fd438af1c92410VgnVCM100000b272010aRCRD>

<https://meubolsoemdia.com.br/Materias/dicas-como-administrar-empresa-familiar>

<https://www.qipu.com.br/blog/como-administrar-pequena-empresa>

<https://www.sebrae.com.br/sites/PortalSebrae/artigos/gestao-de-estoque-para-o-seu-negocio,a01bfeec40d9e710VgnVCM-100000d701210aRCRD>

<https://www.casamagalhaes.com.br/blog/gestao-de-estoque/gestao-de-estoque/>

