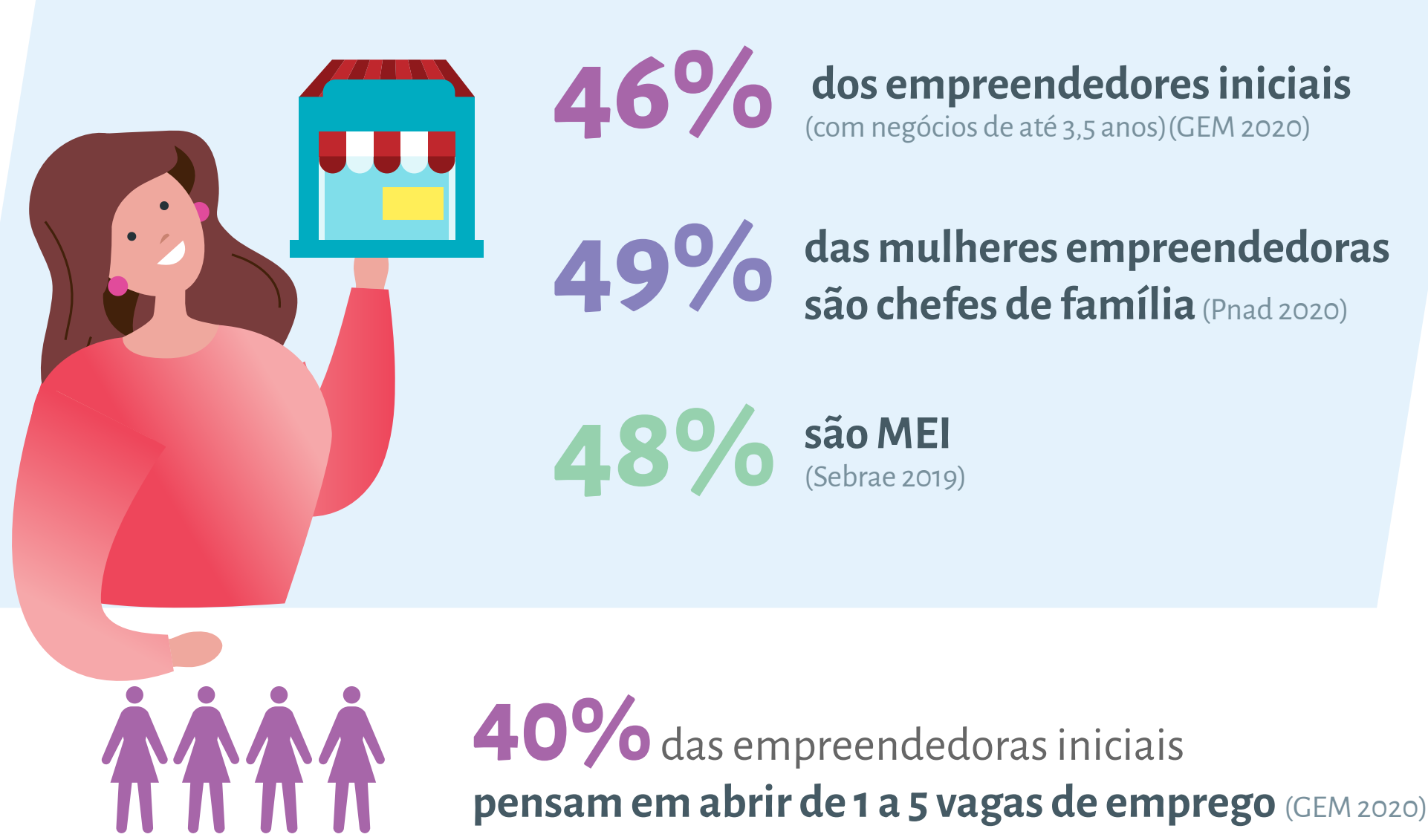


A força do empreendedorismo feminino

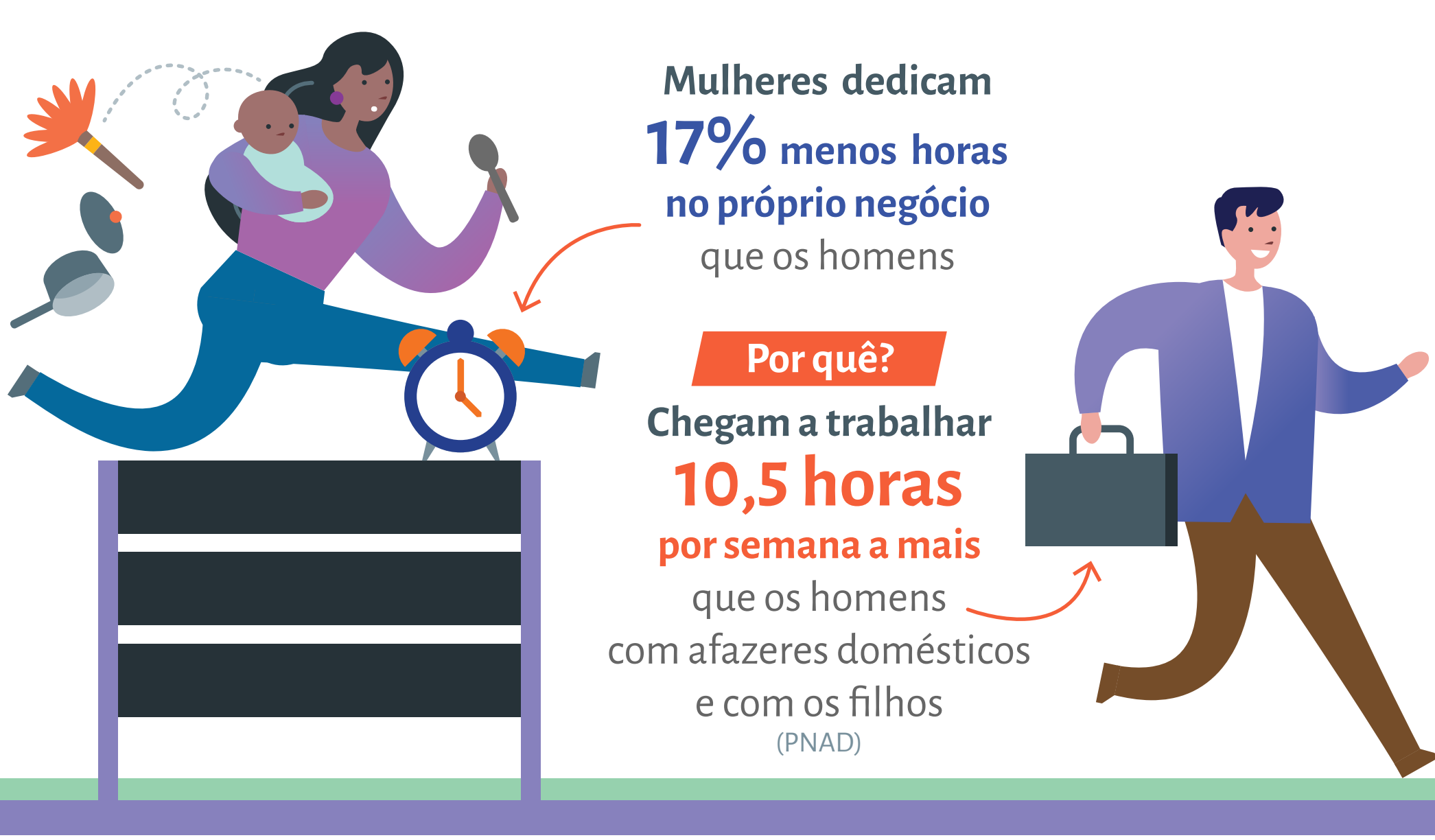
Mulheres são 50% da população do Brasil e representam:



Quem são essas mulheres empreendedoras?

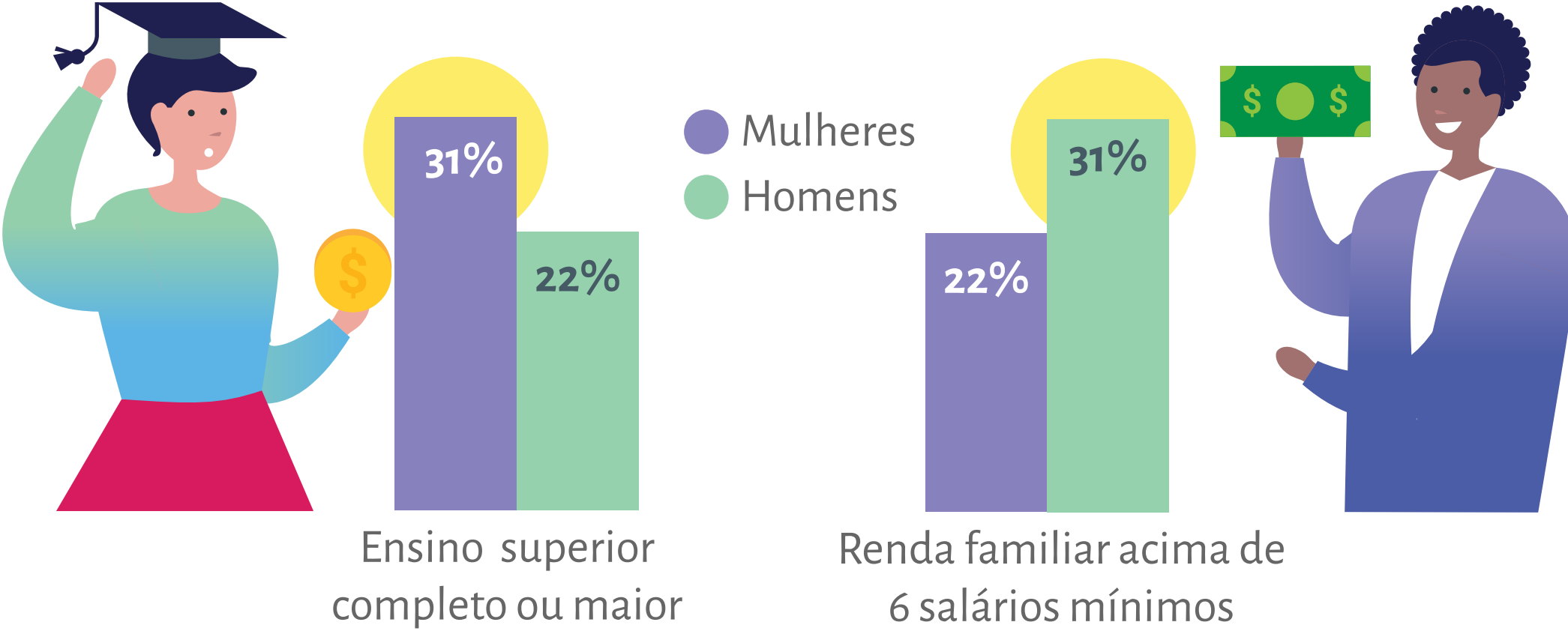


Jornada tripla é apenas um dos obstáculos para o avanço das mulheres empreendedoras

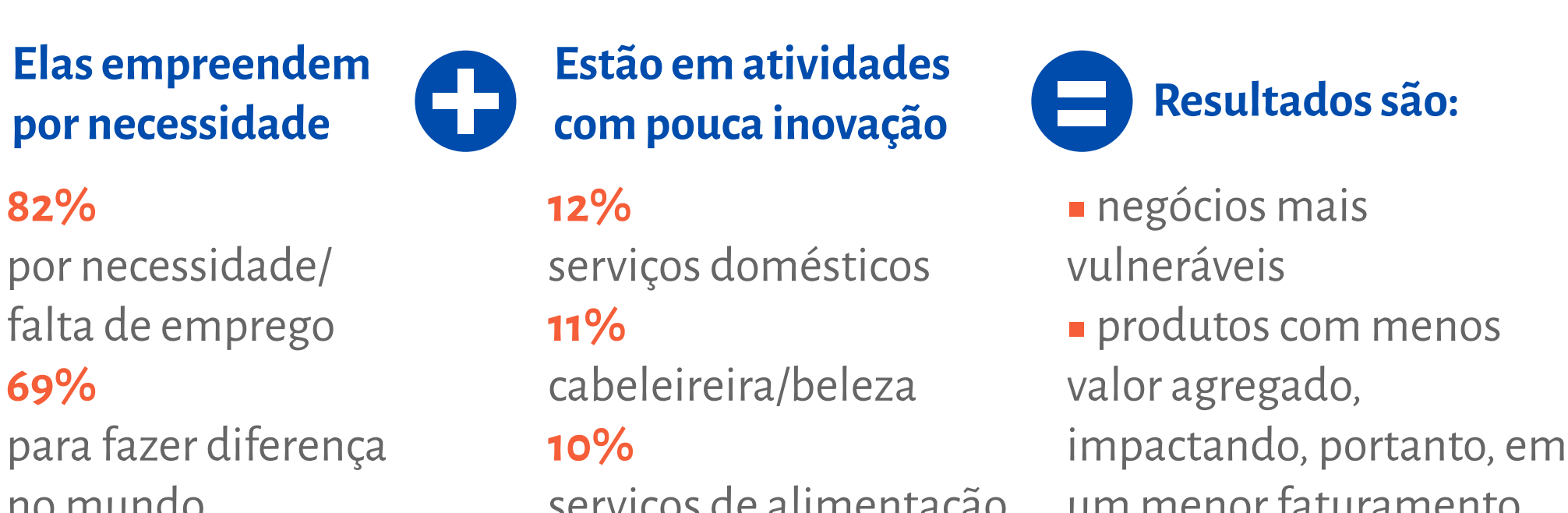


Apesar de estudarem mais, mulheres têm renda menor

Entre empreendedores estabelecidos



Muita necessidade e negócios com menos valor agregado



Raça e gênero são barreiras adicionais

Rendimento médio mensal dos empreendedores no Brasil, por raça-cor e gênero

