



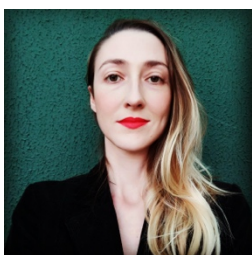
CANAL BRASIL

Espaço cativo do cinema nacional. Curta ou longa, lançamento ou clássico, ficção ou documentário. Essa é a essência da programação, que conta ainda com faixas dedicadas a entrevistas, séries originais, e mostras de filmes internacionais que participam dos maiores festivais do mundo. Busca abraçar a diversidade, dialogar com a liberdade, buscar ter um olhar atual, de vanguarda. No ar há duas décadas, o **Canal Brasil** é, hoje, o canal responsável pela maior parte das parcerias entre TV e cinema do país e um dos maiores do mundo, com mais de 336 longas-metragens coproduzidos só nos últimos 10 anos.

DIRETRIZES DE CONTEÚDOS PARA RODADAS DE NEGÓCIO:

- Séries e interprogramas em desenvolvimento ou finalização (ficção, documentário e animação);
- Longas-metragens em desenvolvimento (desde que já com parte do orçamento captado) e finalização (ficção, documentário e animação);
- Aquisição/licenciamento de conteúdos
- Conteúdo sempre voltado para o público adulto;
- Não tem interesse em variedades: séries de viagem, life style, reality, moda, culinária, etc.

REPRESNETANTE PARA RODADA DE NEGÓCIOS



Marina Pompeu

Cineasta pós-graduada pela Escola Superior de Audiovisual de Toulouse, Marina é Coordenadora de Projetos do Canal Brasil. Teve passagem por produtoras, auxiliando na produção de conteúdo para canais como Nat Geo e Canal+. No campo de curadoria, fez parte do Comitê de Seleção do Curta Cinema (Rio de Janeiro) por quatro anos e do Cinélatino (Toulouse) por dois anos, tendo também trabalhado no Short Film Corner durante o Festival de Cannes. Em 2013 começa a fazer parte do Canal Brasil onde atualmente lidera a equipe responsável pelas coproduções e conteúdo original do canal.



Ana Elisa Athayde

Graduada em Cinema pela Universidade Estácio de Sá, Ana Elisa trabalhou como Assistente de Direção no filme “Flores Raras”, de Bruno Barreto, no ano de 2012. Em 2013 passou a integrar a equipe de Produção do Canal Brasil, onde realizou transmissões ao vivo, shows,

documentários e desenvolvimento de formatos e roteiros para Mostras Especiais. Atualmente integra a área de Projetos e Conteúdo, responsável pelas coproduções, programas terceirizados e séries licenciadas via FSA.



Amanda Soares

Formada em Comunicação Social pela Universidade Federal do Rio de Janeiro (UFRJ), desde 2014 integra a equipe de Projetos e Conteúdo do Canal Brasil, responsável por conteúdo original e coproduções. Além de curadoria, negociação e supervisão de conteúdo, também já trabalhou com edição e montagem para televisão. No cinema, tem experiência nas áreas de direção de arte e produção de curtas-metragens.

Gabriela Azevedo



Jornalista formada pela PUC-Rio. Atualmente, trabalha na área de Projetos e Conteúdo do Canal Brasil, responsável pelas coproduções, analisando roteiros, avaliando pilotos e em contato direto com produtoras e distribuidoras.

E-mails para cadastramento no Zoom

Gabriela Azevedo: gabrielag@canalbrasil.com.br

Amanda Soares: amanda.soares@canalbrasil.com.br

Ana Elisa Athayde: aeathayde@canalbrasil.com.br

Marina Pompeu: mpompeu@canalbrasil.com.br