

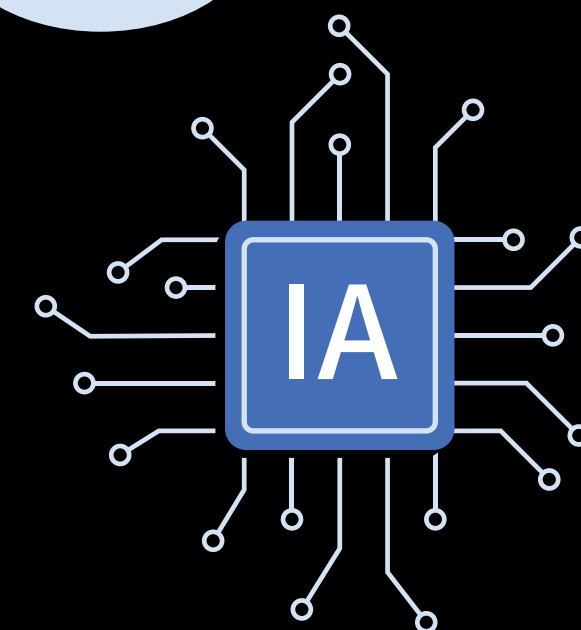
[e-book]



Inteligência Artificial pode te ajudar a precificar o seu trabalho



Forneça informações detalhadas para que os aplicativos de IA, como o ChatGPT, possam te entregar preços alinhados com a realidade do seu negócio.



Como começar

Prompts são comandos (instruções) que você usa para instruir o ChatGPT a fornecer respostas úteis para estabelecer preços para os seus serviços, inclusive levando a concorrência em consideração.

Comece a conversa com o ChatGPT fornecendo informações detalhadas sobre o seu empreendimento.

Assim, a ferramenta entenderá melhor o contexto e conseguirá gerar percepções alinhadas à realidade do seu negócio.

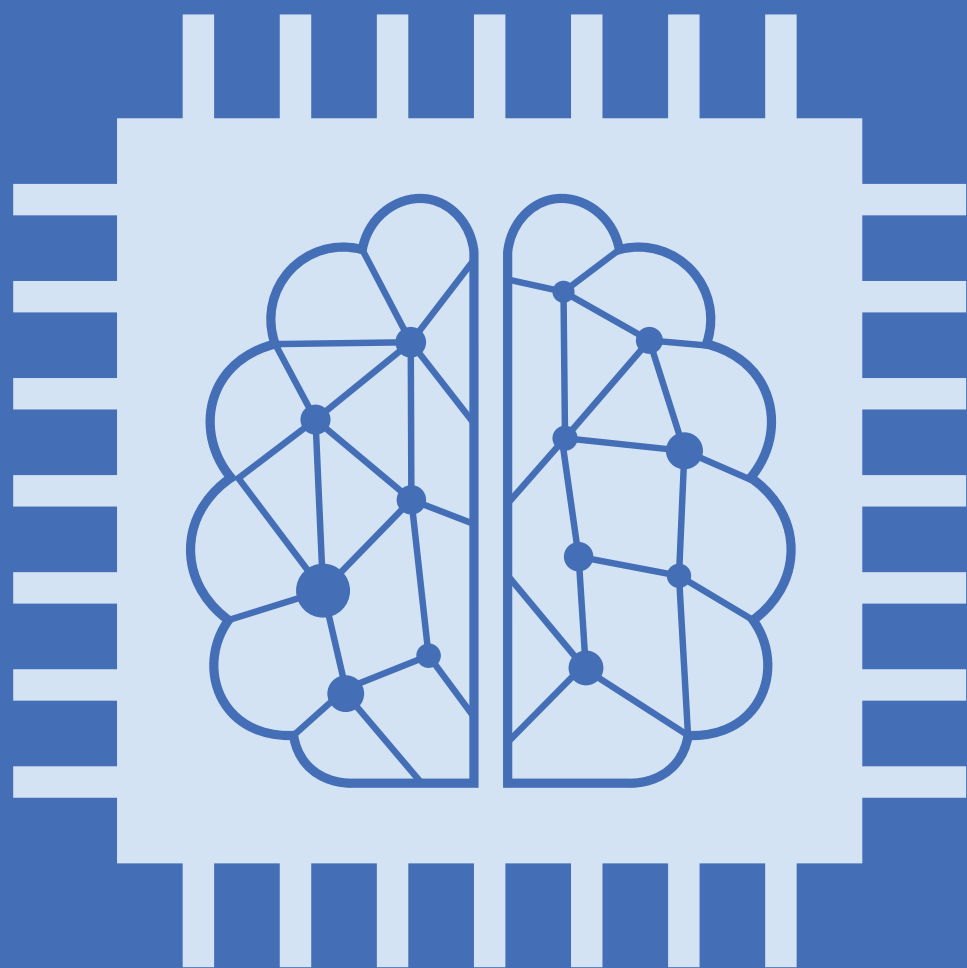
Veja na sequência exemplos de prompts para precificar os serviços em um **salão de beleza**. Lembrando que esse modelo pode ser usado também para outros tipos de negócios.



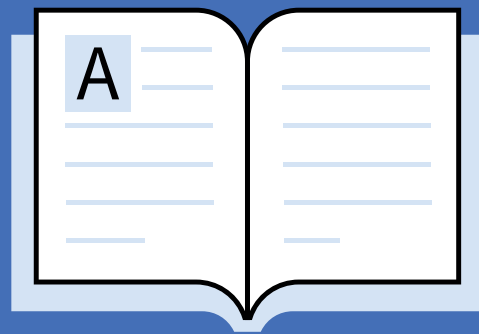
No exemplo, veja como começar:

Quais modelos de precificação podem ser utilizados por um salão de beleza que oferece cortes e penteados feitos por profissionais habilidosos? Nosso salão atende mulheres de todas as idades, com necessidades variadas de cortes, penteados para ocasiões especiais e tratamentos capilares.

Nossos principais serviços incluem cortes clássicos, penteados modernos e tratamentos de hidratação. Meus concorrentes incluem salões tradicionais e de luxo. O diferencial do meu salão está na oferta de um ambiente acolhedor, com uma equipe experiente e capacitada, que utiliza produtos de qualidade para garantir uma experiência única e personalizada para cada cliente.



Como fazer para o seu negócio



Para o seu caso, preencha os espaços sinalizados com informações sobre o seu negócio e acompanhe as respostas geradas.



ChatGPT, quais os melhores modelos de precificação para uma empresa do setor [inserir o seu negócio], situada em [inserir cidade], que atende [inserir público-alvo] com necessidades de [inserir necessidades]? Meus principais serviços são [inserir serviços]. Meus concorrentes oferecem os seguintes diferenciais e vantagens [inserir diferenciais e vantagens dos concorrentes], e meu diferencial é [inserir diferencial estratégico].

Como completar a ação

O próximo passo é compreender os fatores que influenciam a precificação no seu ramo de atuação e na sua localização.

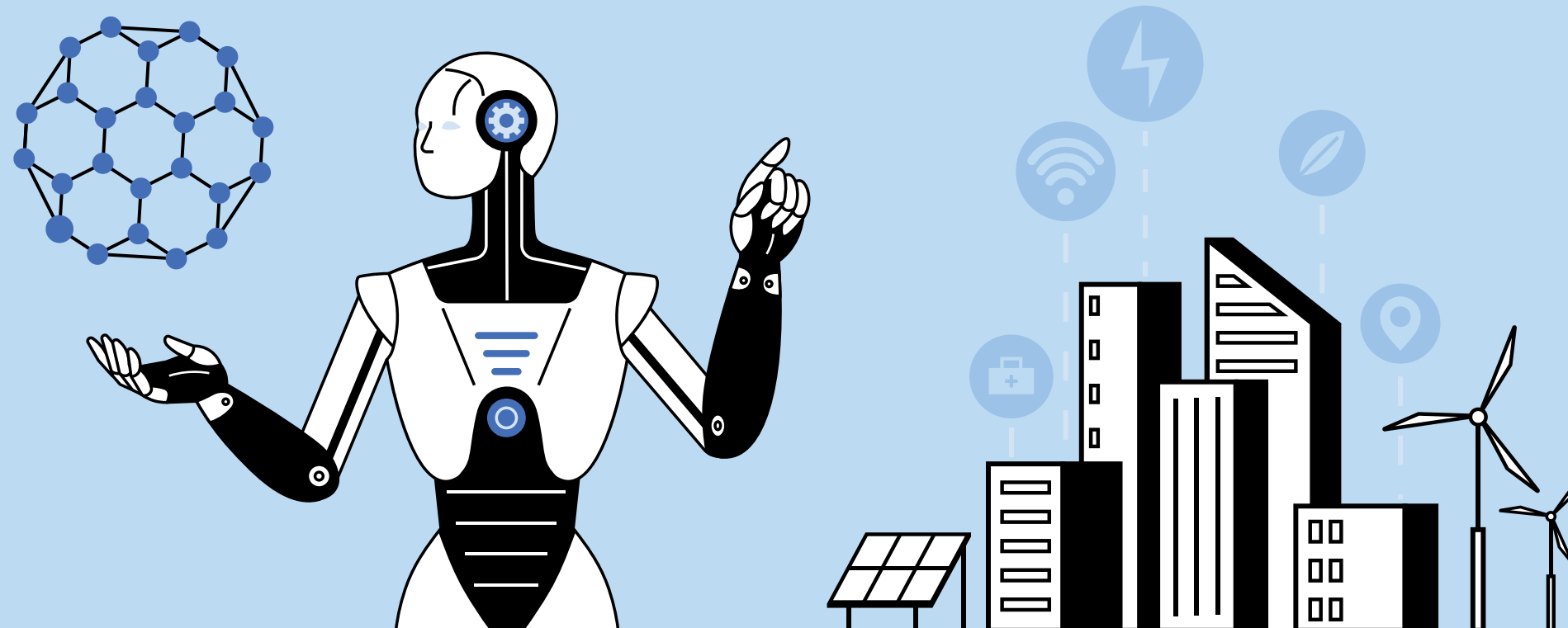
Use o ChatGPT para identificar quais são estes fatores.

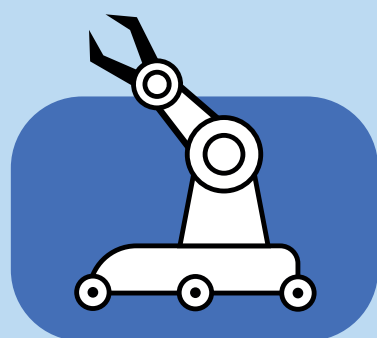
Peça à ferramenta que aponte fatores que influenciam a precificação de seus serviços e forneça sugestões para a fixação de preços de seus produtos ou serviços.

Exemplo:

ChatGPT, liste todos os fatores relevantes que podem afetar a precificação dos meus serviços no salão de beleza, considerando custos operacionais, além de questões externas, como dinâmicas de mercado, influências econômicas e concorrência.

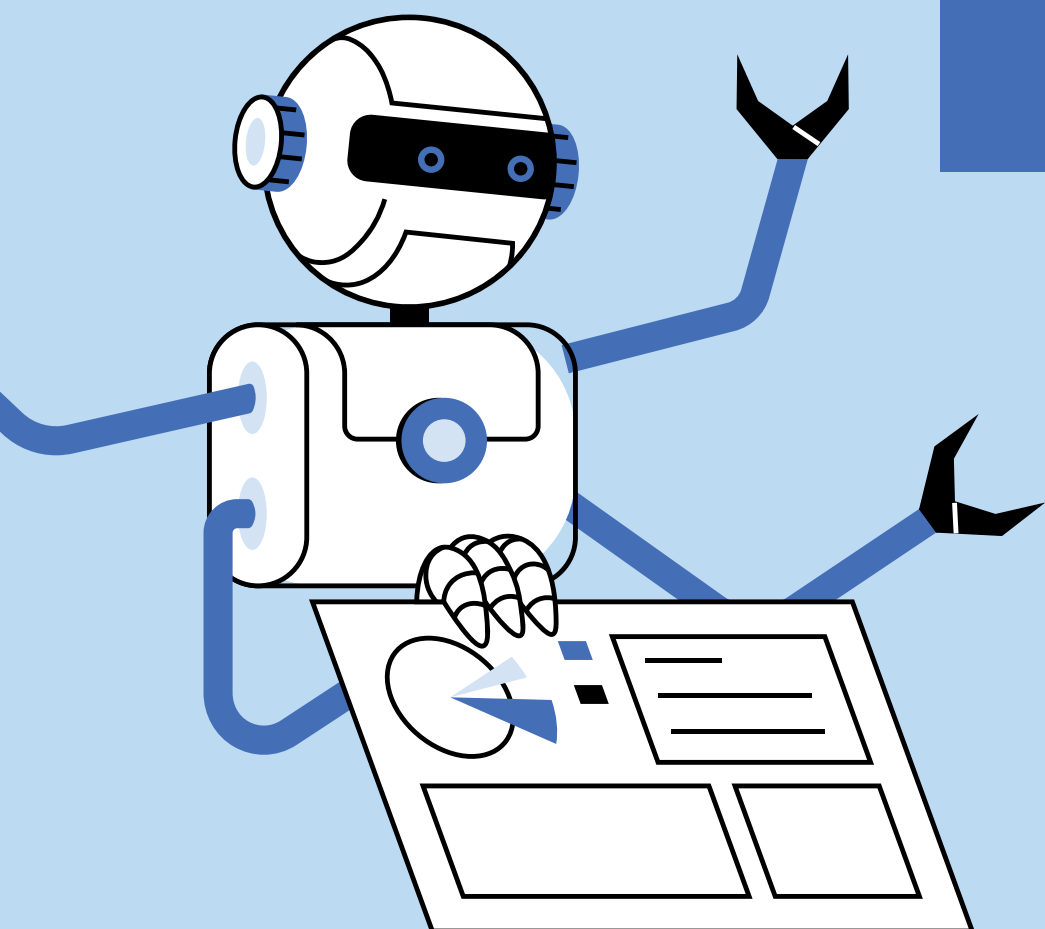
Forneça insights sobre como posso equilibrar esses elementos para uma abordagem de precificação eficaz.



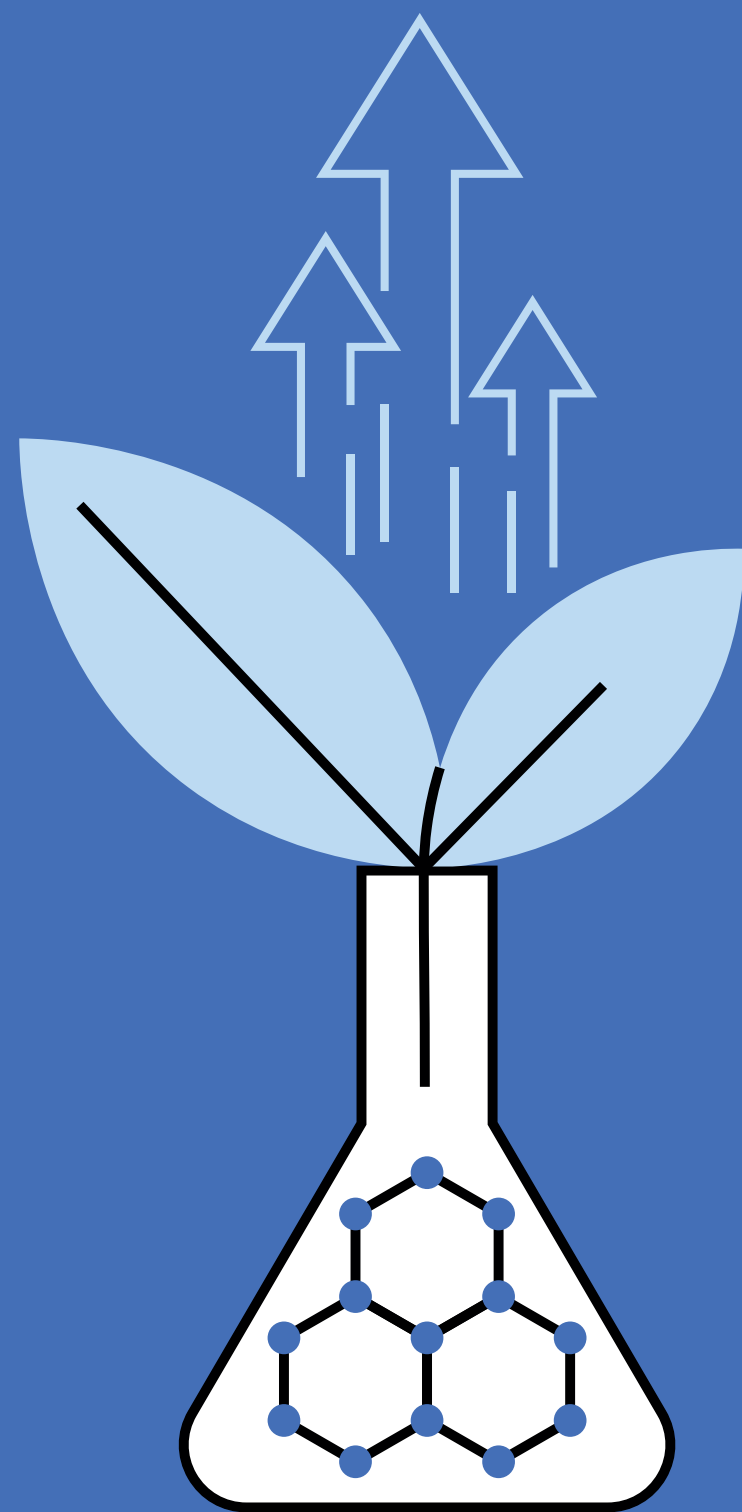


A ferramenta ajuda a entender a concorrência

Ao entender melhor o seu mercado você pode destacar-se oferecendo mais do que apenas preço. Com base nas informações que você já tem sobre seus concorrentes, elabore perguntas estratégicas para obter insights valiosos.



ChatGPT, faça uma análise detalhada sobre a concorrência no setor de salão de beleza em Manaus. Inclua informações sobre casos de sucesso, estratégias de precificação e diferenciais que outros salões oferecem. Explique também como os clientes enxergam esses concorrentes.



Testar é sempre importante

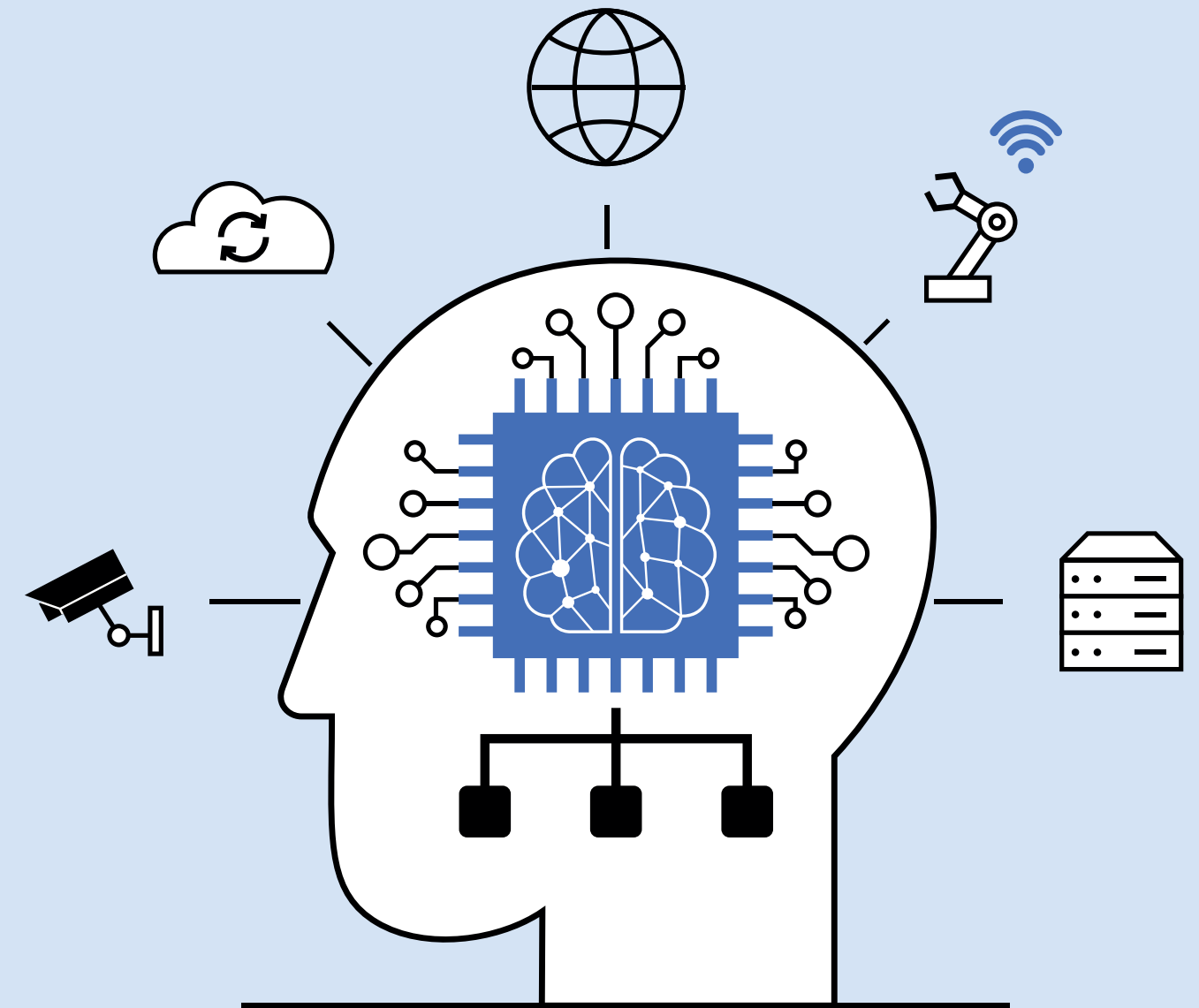
Utilizar comandos bem elaborados ajuda a inteligência artificial a sugerir opções para o seu negócio.

Faça testes, pergunte mais especificamente e procure identificar a melhor estratégia para as condições do mercado em que você atua.

Vale lembrar

Os exemplos acima servem para outros tipos de negócios, como academias para fitness ou padarias artesanais.

O importante é que você aprimore os seus prompts e acostume-se a usar a ferramenta, que é capaz de fornecer visões e informações bastante úteis, não só para precificação de serviços. Você pode se surpreender.



QUER SABER MAIS?
Central de Relacionamento
0800 570 0800
www.sebrae.com.br

